



## K3 – Osmosi domestica da sottolavello

### Componenti del sistema

Stadio di prefiltrazione:

- filtrazione mista sedimenti da 5 µm (cod. 100-1301-INT)
- filtrazione carboni attivi per rimozione gusti e odori sgradevoli (cod. 100-1302-INT)

Caratteristiche membrana (cod. 100-1303-INT): produzione 75 gpd

Post-filtrazione: cartuccia rimozione gusti ed odori sgradevoli (cod. 100-1304-INT)

Volume accumulo: 5,5 litri



### Conessioni

Ingresso/ Scarico: 1/4" ad innesto rapido

Uscita permeato: 3/8" ad innesto rapido

Alimentazione elettrica: si, 100-240 VAC/50-60 HZ: 24 VDC

### Qualità acqua in ingresso

Pressione di esercizio: 1,5 ÷ 5 bar

Temperatura: 2 ÷ 40 °C

Cloro libero: 2,0 mg/l

Durezza massima: 15 °f (150 mg/l CaCO<sub>3</sub>)

Solidi disciolti (TDS): < 2.000 mg/l

### Specifiche operative

Produzione giornaliera (a 25 °C e TDS 500 mg/l): 360 l/g

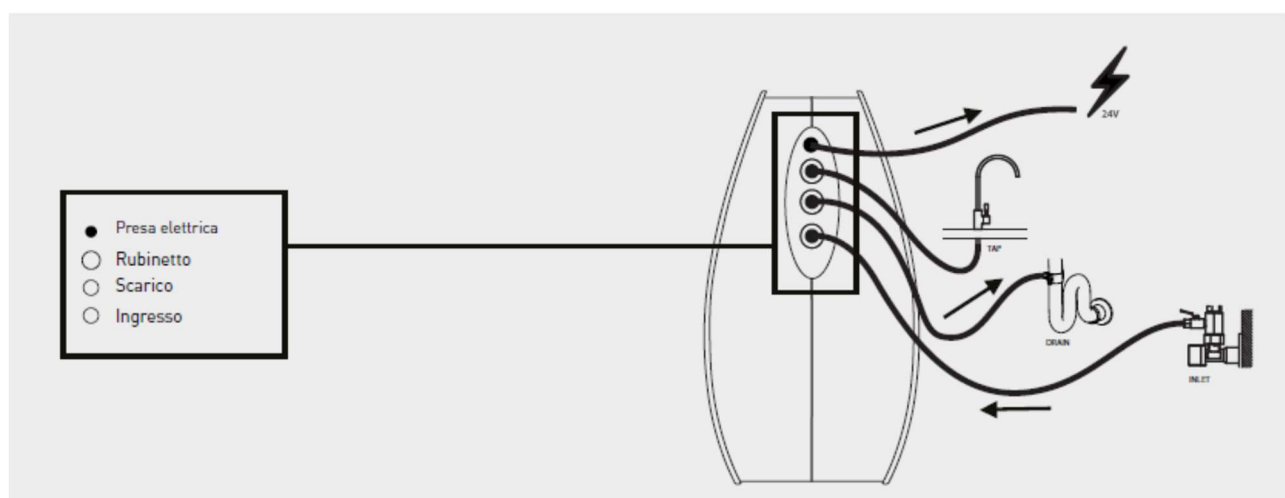
Recupero permeato: 25 %

Tasso di reiezione: 95 %

Peso: 10 kg

Dimensioni: 215 x 415 x 410 mm (P x L x H)

### Schema installazione



ASSOCIATA



ASSOCIAZIONE COSTRUTTORI TRATTAMENTI ACQUE PRIMARIE

FEDERATA

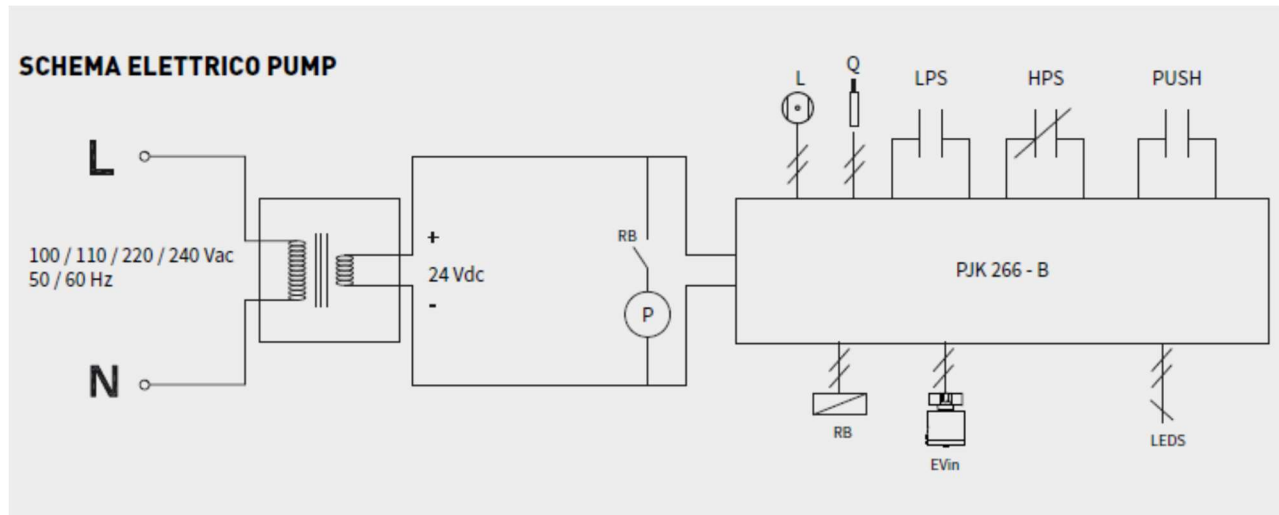


FEDERAZIONE DELLE ASSOCIAZIONI NAZIONALI DELL'INDUSTRIA MECCANICA VARIA ED AFFINE





## Schema elettrico



Articolo in possesso della certificazione UNE 149101:



Attenzione: questa apparecchiatura necessita di una regolare manutenzione periodica al fine di garantire i requisiti di potabilità dell'acqua potabile trattata ed il mantenimento dei miglioramenti come dichiarato dal produttore.

ASSOCIATA



ASSOCIAZIONE COSTRUTTORI TRATTAMENTI ACQUE PRIMARIE

FEDERATA



FEDERAZIONE DELLE ASSOCIAZIONI NAZIONALI DELL'INDUSTRIA MECCANICA VARIA ED AFFINE

